

REFORMA DEL EDIFICIO DE FILTRACION DE LA PISCINA MUNICIPAL DE MALPARTIDA DE PLASENCIA

112009

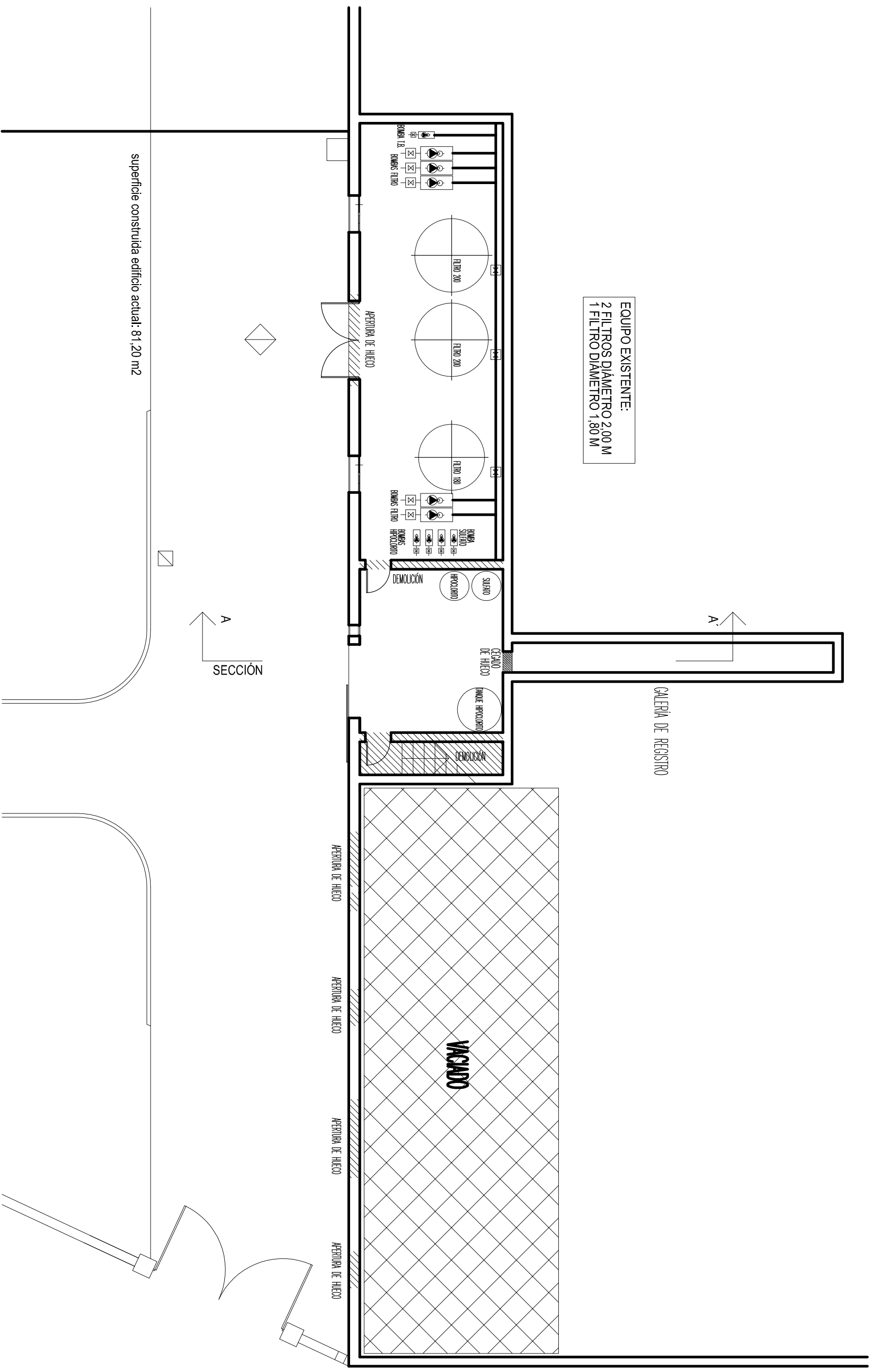
STUACION



AYUNTAMIENTO DE MALPARTIDA DE PLASENCIA

José Francisco Serrano San Pedro, arquitecto técnico municipal

EQUIPO EXISTENTE:
2 FILTROS DIÁMETRO 2,00 M
1 FILTRO DIÁMETRO 1,80 M



superficie construida edificio actual: 81,20 m2

A
SECCIÓN

VACIADO

GALERIA DE REGISTRO

ABERTURA DE HIECO

ABERTURA DE HIECO

ABERTURA DE HIECO

ABERTURA DE HIECO

ABERTURA DE HIECO

BOMBA 125
BOMBAS FILTRO

FILTRO 200
FILTRO 200

BOMBAS FILTRO

FILTRO 180

BOMBA SILENO
BOMBAS HIBOLCANTO

DEMOLICIÓN

SILENO
HIBOLCANTO

CERRADO DE HIECO

MANE HIBOLCANTO
DEMOLICIÓN

REFORMA DEL EDIFICIO DE FILTRACIÓN DE LA PISCINA MUNICIPAL DE MALPARTIDA DE PLASENCIA

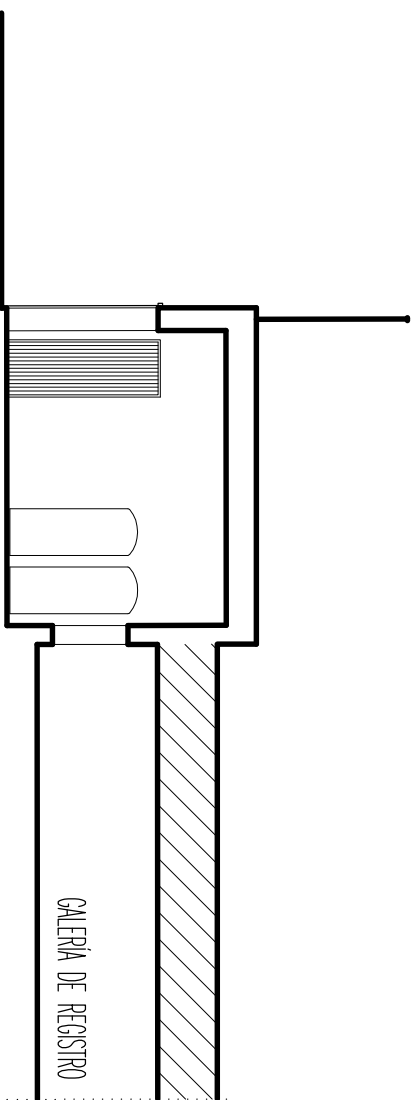
112009

2 ESTADO ACTUAL. PLANTA Y ACTUACIONES PREVIAS

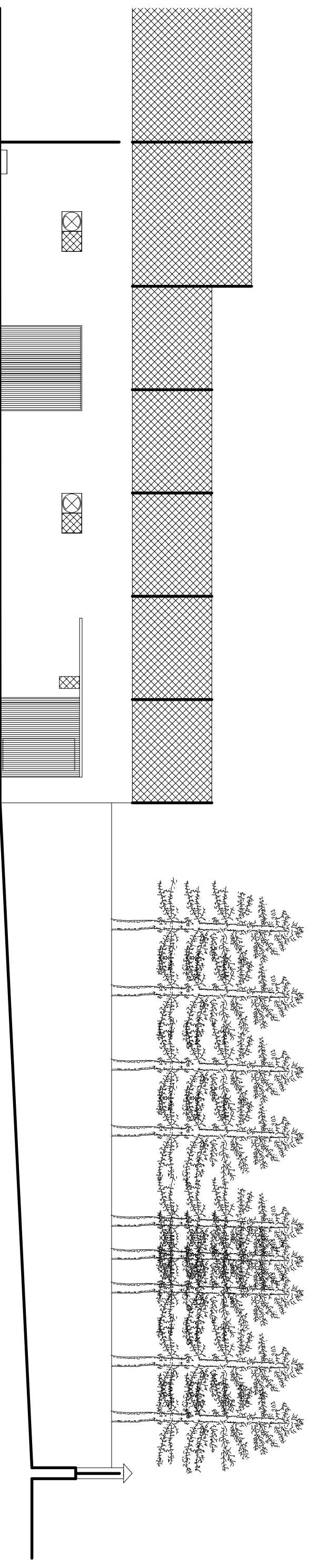


AYUNTAMIENTO DE MALPARTIDA DE PLASENCIA

José Francisco Serrano San Pedro, arquitecto técnico municipal



SECCIÓN A-A'



REFORMA DEL EDIFICIO DE FILTRACIÓN DE LA PISCINA MUNICIPAL DE MALPARTIDA DE PLASENCIA

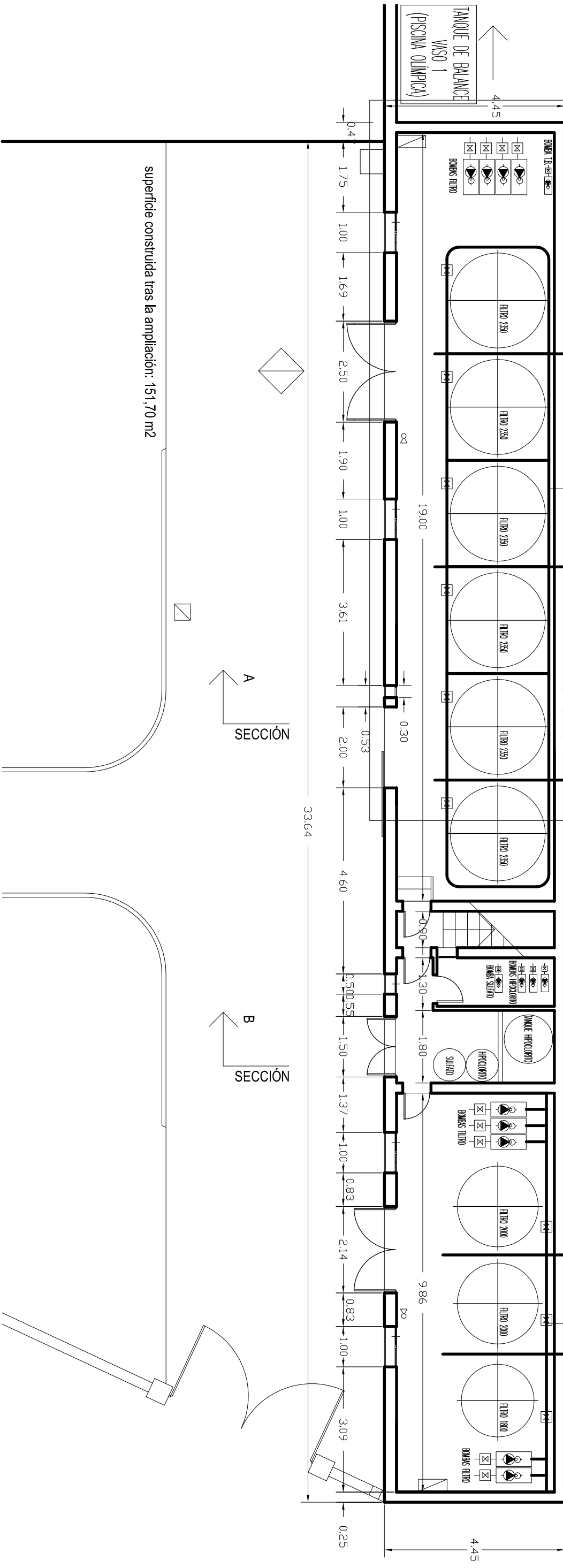
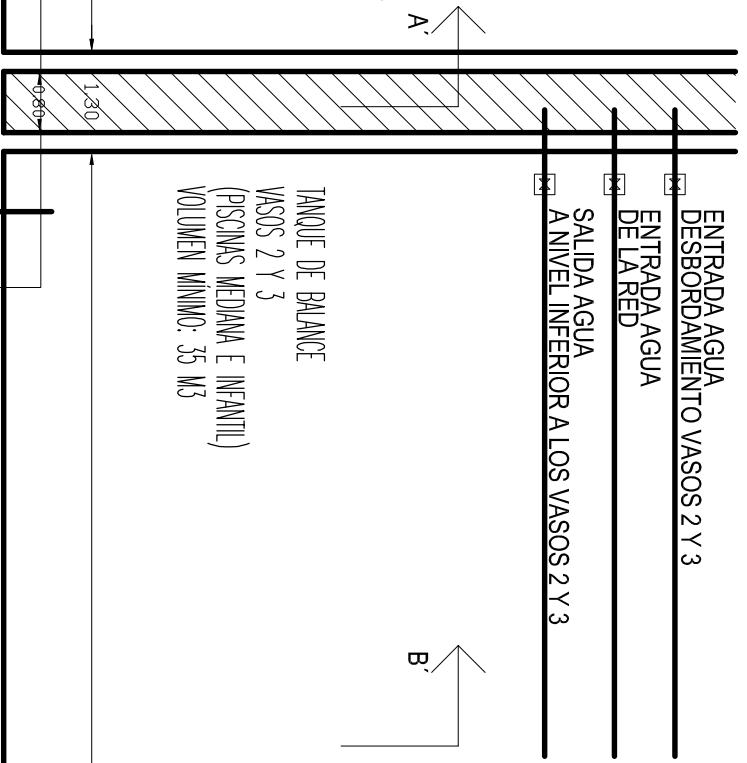
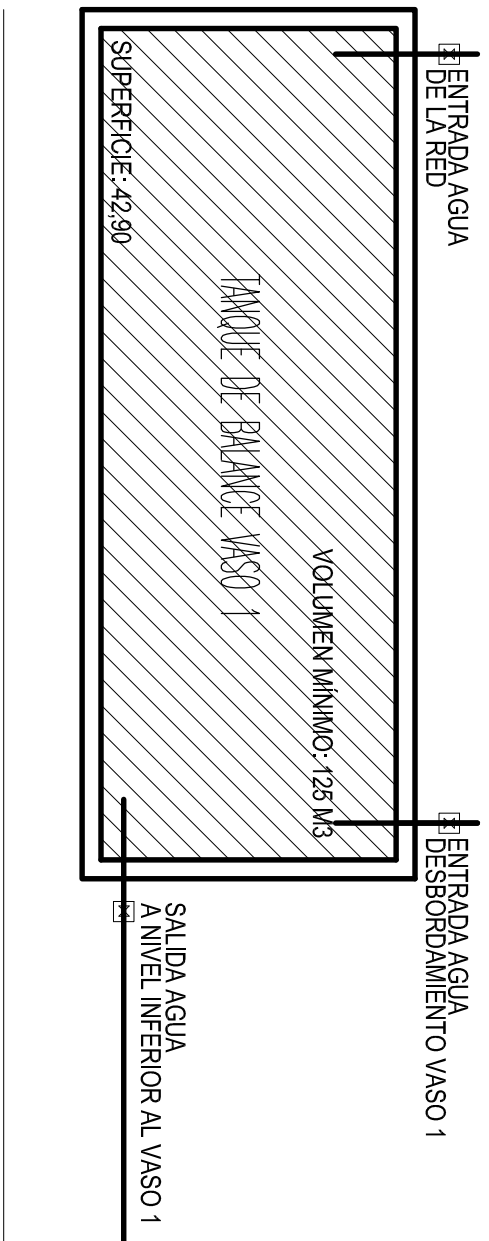
112009

3 ESTADO ACTUAL. AZADO Y SECCIÓN



AYUNTAMIENTO DE MALPARTIDA DE PLASENCIA

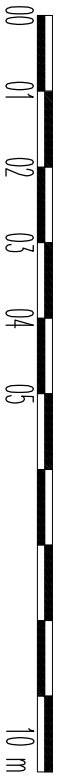
José Francisco Serrano San Pedro, arquitecto técnico municipal



REFORMA DEL EDIFICIO DE FILTRACIÓN DE LA PISCINA MUNICIPAL DE MALPARTIDA DE PLASENCIA

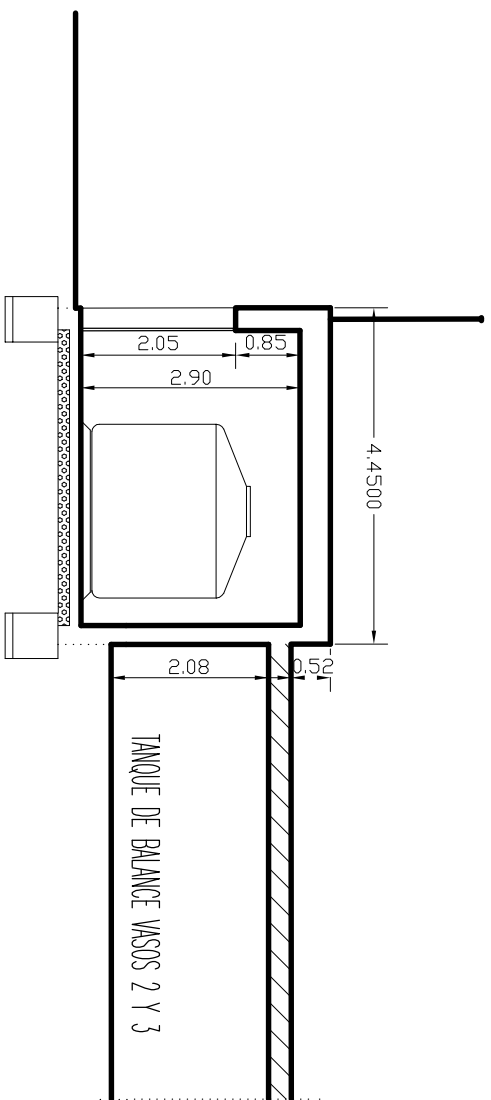
112009

4 ESTADO REFORMADO. PLANTA

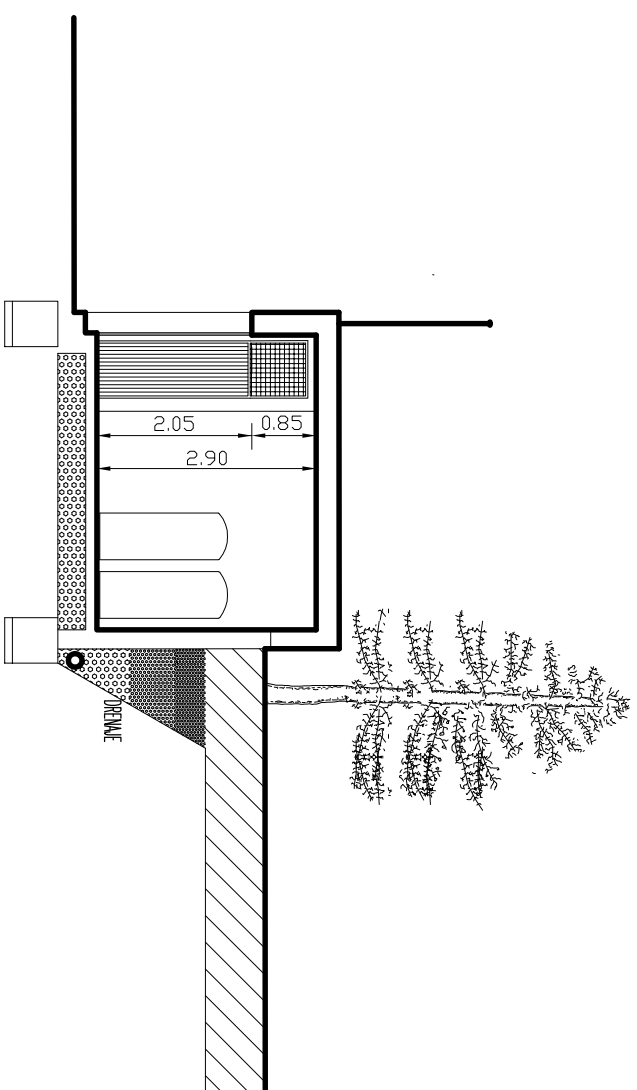


AYUNTAMIENTO DE MALPARTIDA DE PLASENCIA

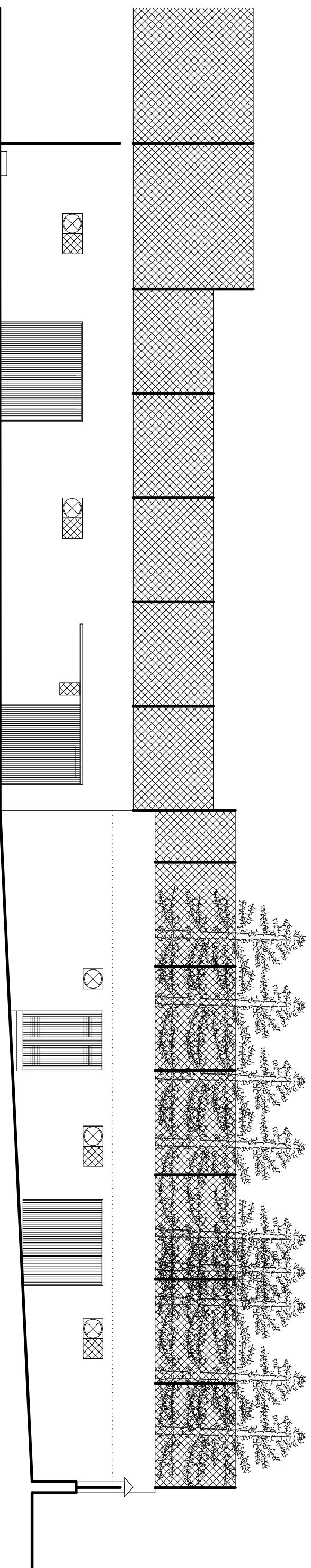
José Francisco Serrano San Pedro, arquitecto técnico municipal



SECCIÓN A A'



SECCIÓN B B'



REFORMA DEL EDIFICIO DE FILTRACIÓN DE LA PISCINA MUNICIPAL DE MALPARTIDA DE PLASENCIA

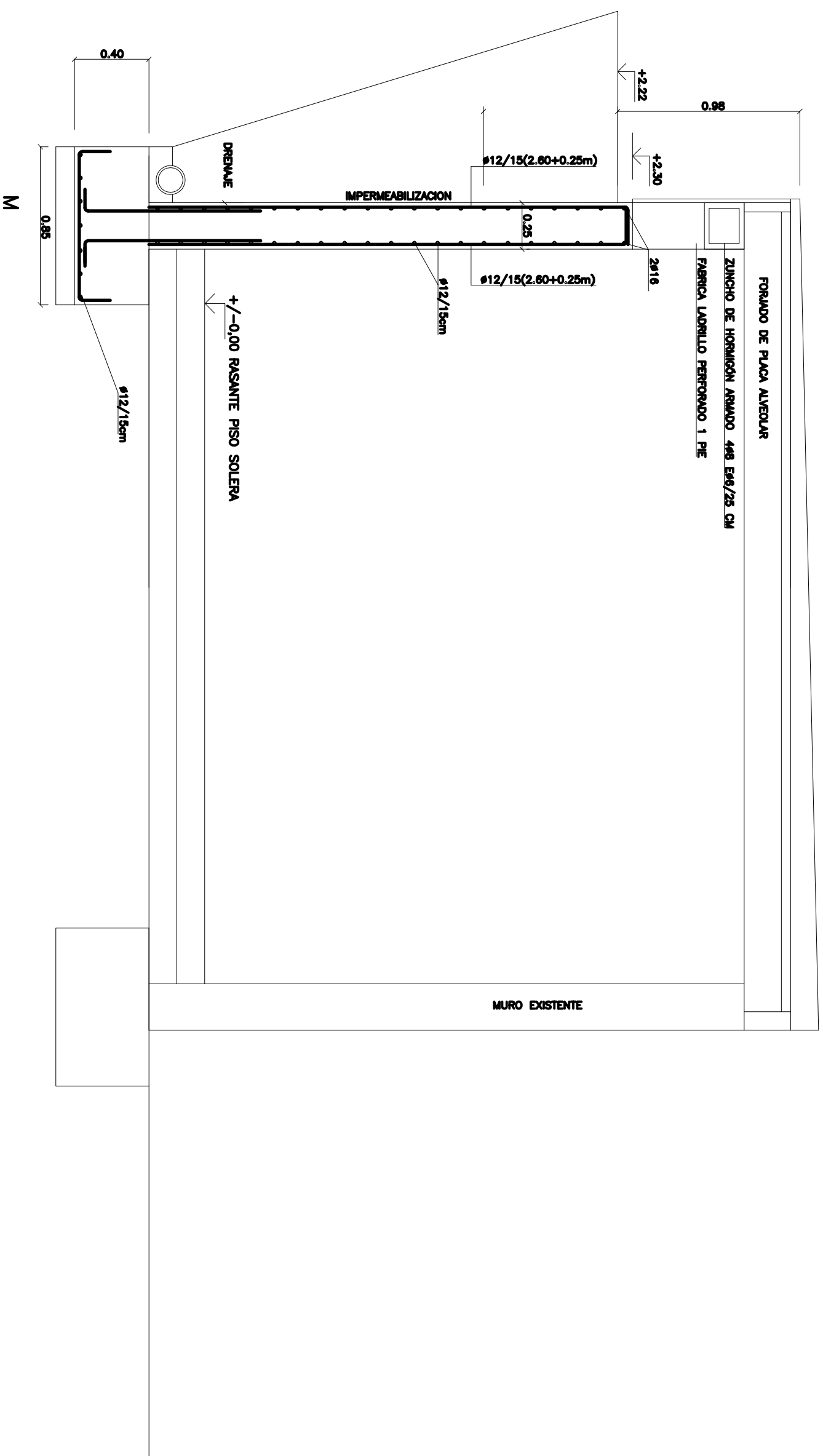
112009

5 ESTADO REFORMADO. AZADO Y SECCIONES



AYUNTAMIENTO DE MALPARTIDA DE PLASENCIA

José Francisco Serrano San Pedro, arquitecto técnico municipal



REFORMA DEL EDIFICIO DE FILTRACIÓN DE LA PISCINA MUNICIPAL DE MALPARTIDA DE PLASENCIA

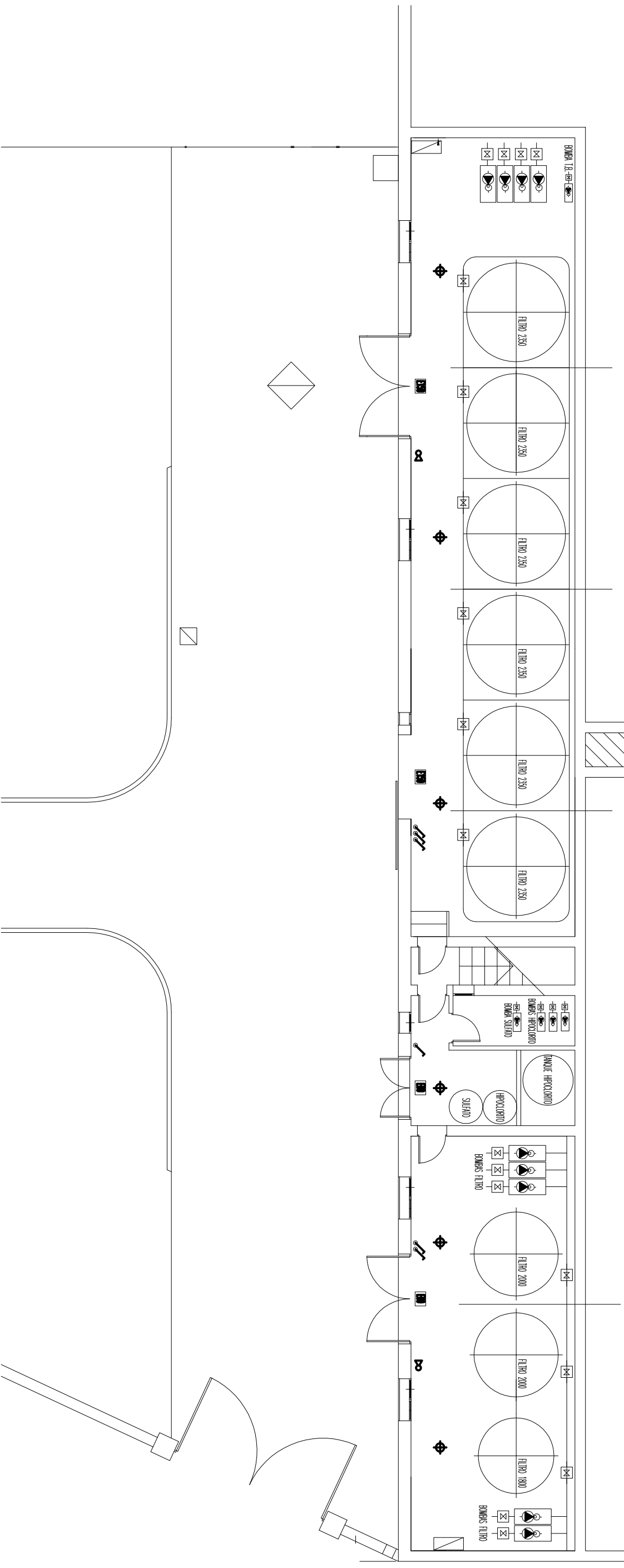
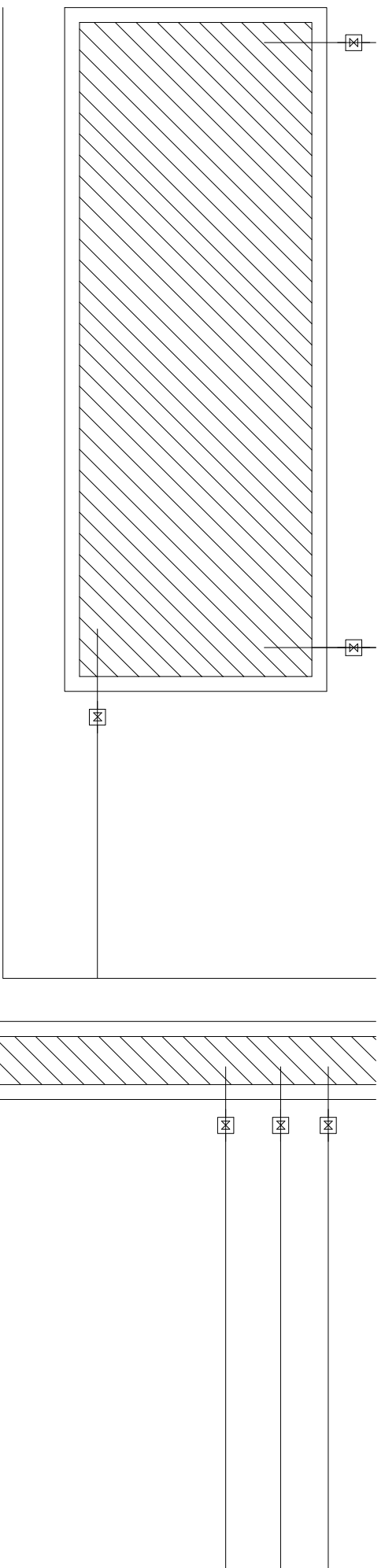
112009

6 **DETALE CONSTRUCTIVO**

AYUNTAMIENTO DE MALPARTIDA DE PLASENCIA

José Francisco Serrano San Pedro, arquitecto técnico municipal





REFORMA DEL EDIFICIO DE FILTRACIÓN DE LA PISCINA MUNICIPAL DE MALPARTIDA DE PLASENCIA

112009

7 ALUMBRADO Y PROTECCIÓN



AYUNTAMIENTO DE MALPARTIDA DE PLASENCIA

José Francisco Serrano San Pedro, arquitecto técnico municipal